

# Unser aktuelles Immobilienangebot

Familienfreundlicher Neubau in Wiederitzsch

Objektnummer	204/3/22
Adresse	Seehausener Str. 3
Wohnungsnummer	102
Zimmer	4
Wohnfläche	111,44 m <sup>2</sup>
Etage	EG
Grundmiete	1.181,26 Euro
Betriebskosten	216,19 Euro
Heizkosten	106,98 Euro
<b>Warmmiete</b>	<b>1.504,44 Euro</b>
Baujahr	2021
Energieträger	Erdgas/Solar
Energieausweistyp	A
Energiekennwert	43
Genossenschaftsanteile	1.705,00 Euro*
Baufertigstellung	vsl. 01.02.2022
Terrasse	16,38 m <sup>2</sup>
Aufzug	ja
Badausstattung	Wanne, Dusche
Stellplatz	ja, inkludiert

Änderungen vorbehalten. Stand: April 2021

\* Des Weiteren fallen 75 Euro Eintrittsgebühr an. Jeder weitere Vertragspartner hat einen Pflichtanteil von 155 Euro zzgl. 75 Euro Eintrittsgebühr zu zahlen. Ratenzahlung möglich (Bonität vorausgesetzt).

**WOGETRA**  
Mein Zuhause

Geschäftsstelle: Eutritzscher Markt 1,  
04129 Leipzig, Telefon 0341 91830

Kundencenter Grünau:  
Stuttgarter Allee 8, 04209 Leipzig

Mitglied im Verband Sächsischer Wohnungsgenossenschaften e.V.  
Sitz der Genossenschaft: Leipzig · Eintragung: Amtsgericht Leipzig,  
Gen. Reg.-Nr. 180 · Steuernummer: 232/135/00244  
Aufsichtsratsvorsitzender: Joachim Steinke  
Vorstand: Tobias Luft (Vorsitzender), Béla Hambuch

**NORD  
QUARTIER**



Ihre Ansprechpartnerin

**YVONNE HABERMANN**

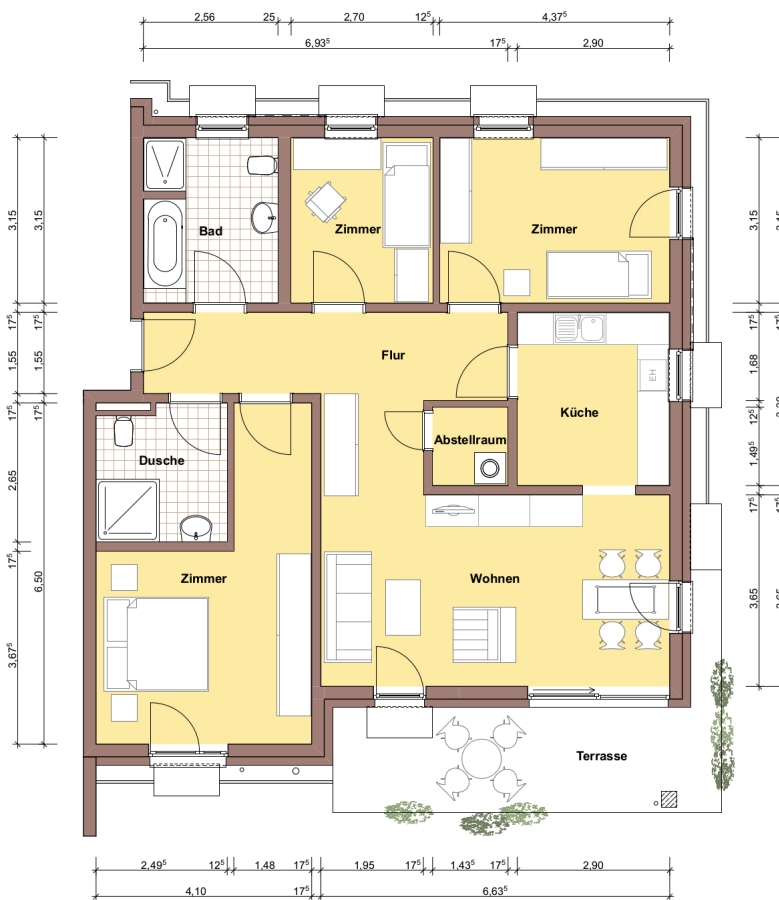
Telefon 0341 9183292  
nordquartier@wogetra.de  
www.nordquartier-leipzig.de



## Ein Zuhause für Familien und Kinder

Modern, familienfreundlich und in Gemeinschaft leben – das Nord Quartier in Leipzig Wiederitzsch. Der vierteilige Gebäudekomplex, der von viel Grün umrahmt wird, punktet mit einer hochwertigen und umweltbewussten Ausstattung. Wohnungsgrößen, Oberflächen und großzügige Abstell- und Nebenflächen sind an den Bedürfnissen von Familien mit Kindern ausgerichtet. Die Gestaltung des autofreien Außenbereiches wurde für Kinder entwickelt. Mobilität durch ein inkludiertes Stellplatzangebot für Fahrräder und Pkw (mit Teilvorrüstung für Elektromobilität) ergänzen den Wohnwert dieses Standortes.

**NORD  
QUARTIER**



Alle Maße sind Rohbaumaße.

## Wohnen in perfekter Lage

Der Stadtteil Leipzig-Wiederitzsch liegt im Norden der Stadt. Angrenzende Grünflächen und eine genossenschaftstypische Wohnbebauung prägen das Wohnumfeld. Die erstklassige Anbindung zu Naherholungsgebieten sowie zur Leipziger Innenstadt garantieren Ruhe und Entspannung gepaart mit allen Vorteilen einer modernen Großstadt. In 20 Minuten erreicht man mit dem ÖPNV oder Fahrrad die Stadtmitte. Die Anbindung zur A14 bietet die ideale Ausgangsbasis für Geschäfts- oder Privatreisen, Einkaufsmöglichkeiten, Arztpraxen, Banken sowie Schulen und Kindertagesstätten befinden sich in direkter Nähe.

Flur	10,63 m <sup>2</sup>
Wohnen	27,13 m <sup>2</sup>
Zimmer	8,25 m <sup>2</sup>
Zimmer	13,37 m <sup>2</sup>
Schlafen	18,67 m <sup>2</sup>
Küche	9,28 m <sup>2</sup>
Bad	7,70 m <sup>2</sup>
Dusche	6,14 m <sup>2</sup>

**Gesamtwohnfläche 111,44 m<sup>2</sup>**